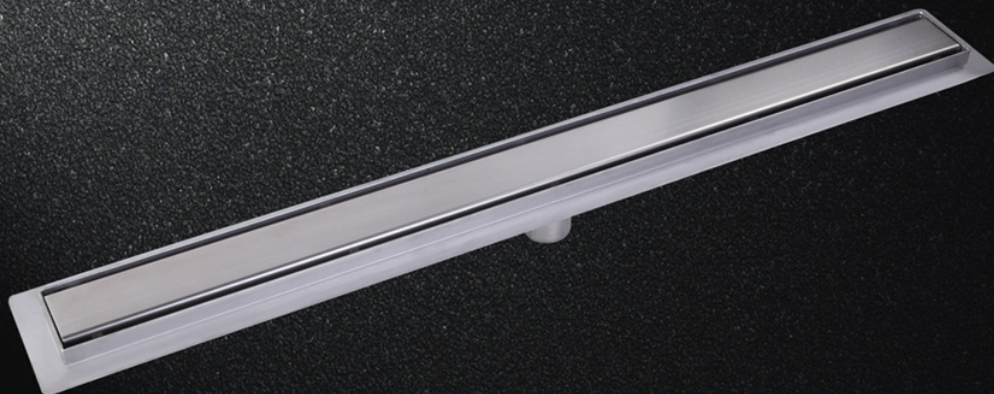


# REJILLAS DE DISEÑO PARA DUCHAS

FELICITACIONES, USTED HA ADQUIRIDO UN PRODUCTO DE ALTA CALIDAD, POR ESO LE SUGERIMOS LEER LAS SIGUIENTES RECOMENDACIONES.



**80x8CM con trampa**

LISA COD. SZ0026075151CW  
COD. SZ0026115151CW

**60x8CM con trampa**

LISA COD. SZ0025495151CW  
COD. SZ0020120001CW



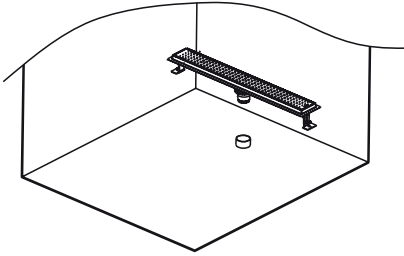
**BRIGGS®**

Estados Unidos / CISA USA. Vice Presidencia Comercial, Miami, Florida Telf. +1-954-232 9747 • Ecuador / EDESA S.A. Av. Morán Valverde Oe3-191 y Quitumbe Ñan, Chillogallo, Quito Telf. PBX: +593-2-395 2900 • Chile / FANALOZA S.A. Avda. Presidente Eduardo Frei Montalva Km 19.5 Colina, Santiago-Chile Telf: +56-2-2351 5700 • Servicio al Cliente: 1-800-783337 • [www.briggs.com.ec](http://www.briggs.com.ec)

# INSTALACIÓN REJILLAS DE DISEÑO

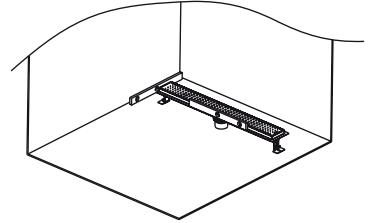
1. Confirme el lugar de instalación, limpie el suelo y la tubería.

1. *Clean floor and waste pipe*



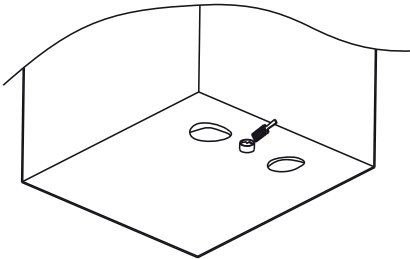
2. Inserte la salida de la base de la rejilla en la tubería de desagüe y nivele.

2. *Insert the floor outlet into the waste pipe and level the floor drain.*



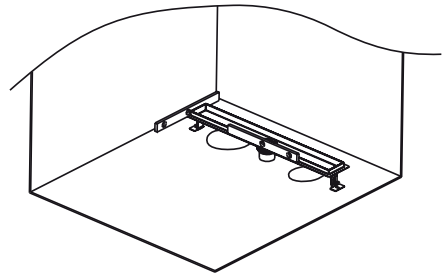
3. Aleje el desagüe del suelo. Vierta un poco de mortero en el lugar que va el desagüe. Aplique un poco de adhesivo sobre la pared interior del tubo de desagüe.

3. *Move the floor drain away. Pour some mortar on the floor drain site. Apply some adhesive over the inside wall of the waste pipe.*



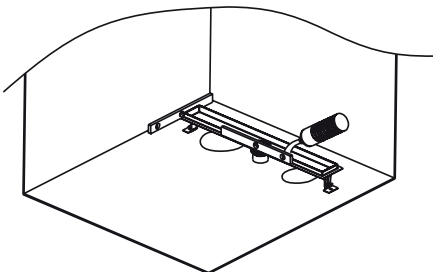
4. Inserte la salida de la base de la rejilla en la tubería de desagüe y vuelva a nivelar el desagüe.

4. *Insert the floor outlet into the waste pipe and level the floor drain.*



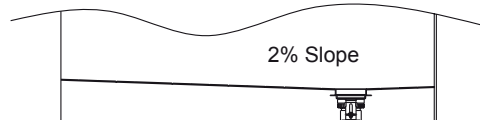
5. Después de que se cure el adhesivo, vierta un poco de agua en el desagüe del suelo. Compruebe si hay fugas.

5. *After the adhesive cures, pour some water into the floor drain. Check for leakage.*

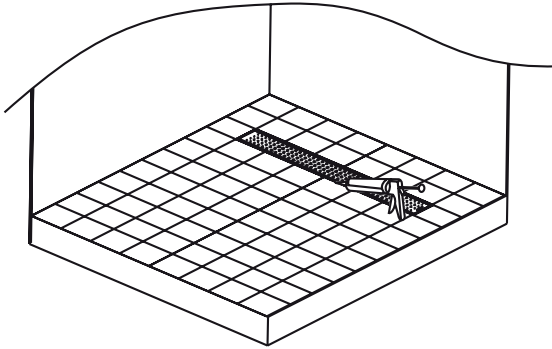


6. Si no hay fugas seque los bordes del piso, rejilla y adhiera la tela impermeable. Use silicona en los bordes del piso y rejilla, coloque cemento y baldosa. El suelo acabado debe tener un 2% de inclinación.

6. *If there is no leakage, finish the following layers in proper order: mortar, primer coat, water-proof sealant, cement and tiles. The finished floor shall have a 2% slope.*



7. Selle el hueco entre el desagüe del suelo y las baldosas con silicona. Vuelva a colocar la válvula , el colador y la rejilla.
7. Seal the gap between the floor drain and tiles with silicone. Put back the valve , strainer and grid.



## CUIDADOS Y LIMPIEZA / CARE AND CLEANING

Utilice un detergente suave, como jabón líquido lavavajillas, y agua tibia. No utilice limpiadores abrasivos que puedan rayar o deslustrar la superficie.

Lea atentamente la etiqueta del producto de limpieza para asegurarse de que el limpiador es seguro para su uso.

Pruebe siempre la solución limpiadora en una zona poco visible antes de aplicarla a toda la superficie.

No deje que los limpiadores se asienten o empapen en la superficie.

Limpie las superficies y aclárelas con agua inmediatamente después de aplicar el limpiador.

Aclare y seque cualquier exceso de pulverización que caiga sobre las superficies cercanas.

Utilice una esponja o paño suave y humedecido. Nunca utilice un material abrasivo como cepillo o estropajo para limpiar las superficies.

*For best results, keep the following in mind when caring for your product:*

*Use a mild detergent such as liquid dishwashing soap and warm water for cleaning. Do not use abrasive cleaners that may scratch or dull the surface.*

*Carefully read the cleaner product label to ensure the cleaner is safe for use on the material.*

*Always test your cleaning solution on an inconspicuous area before applying to the entire surface.*

*Do not allow cleaners to sit or soak on the surface.*

*Wipe surfaces clean and rinse completely with water immediately after cleaner application. Rinse and dry any overspray that lands on nearby surfaces.*

*Use a soft, dampened sponge or cloth. Never use an abrasive material such as a brush or scouring pad to clean surfaces.*

## BENEFICIOS

- Mayor durabilidad al estar fabricado en acero inoxidable.
- Producto resistente a la deformación debido al espesor del material.
- Gran recolección de agua por su amplia área de evacuación.
- La trampa de la rejilla es mecánica y evita que regrese el mal olor de las aguas servidas.



## GARANTÍA BRIGGS

La GARANTÍA BRIGGS brinda a nuestros clientes la seguridad de que fabricamos todos los productos con un alto estándar de calidad, otorgándoles la confianza de un eficiente y adecuado funcionamiento de los mismos, contamos con la tecnología necesaria y cumplimos con estrictas normas de calidad nacionales e internacionales en la industria de fabricación y comercialización de porcelana sanitaria, grifería, broncearía, bañeras, hidromasajes y repuestos.

### GARANTÍA DE LOS PRODUCTOS BRIGGS

BRIGGS garantiza que sus productos están libres de defectos de fabricación, a partir de la fecha de compra del producto, conforme a los períodos adjuntos:

- **Cabinas, Columnas y/o Tinas:** Un (1) año.
- **Complementos:** Dos (2) años. Aquellos que para el caso de ciertas griferías vienen en el mismo embalaje y/o que se emplean para su instalación, es decir:
  - Sifones plásticos y metálicos
  - Desagües plásticos y metálicos
  - Llaves angulares y mangueras flexibles
- **Repuestos De Cabinas, Columnas y/o Tinas:** Un (1) año. Son las partes internas/externas de las cabinas, columnas y/o tinas; aquellos que se adquieren a manera de reposición, para mantenimiento preventivo y/o sustitución de las partes. Por ejemplo: anillos, jets, vidrios, panel de control, entre otros.

### RECOMENDACIONES DE INSTALACIÓN

- Nuestra grifería está diseñada para funcionar a una presión entre 140 kPa (20 psi) y 860 kPa (125 psi). Sin embargo, por precautelar la seguridad del usuario (cambios bruscos de presión, fuerza de salida generada por la presión, etc) se recomienda no exceder los 550 kPa (80 psi).
- Purgar (limpiar) las tuberías previas la instalación de los productos EDESA. No deben existir restos de viruta metálica, piedras, arena, material sellante o cualquier otro material que pudiera obstruir la salida o paso de agua.
- La instalación de los productos debe realizarse según el Instructivo que viene adjunto con el producto y de su correcta aplicación depende el buen funcionamiento del producto.

### INSTRUCCIONES DE MANTENIMIENTO

El seguimiento de estas instrucciones prolongará la vida útil de sus productos BRIGGS:

- Usar repuestos originales comercializados por EDESA S.A.
- Evitar el uso de desinfectantes a base de cloro, amonio, azufre o en mezcla; productos de limpieza de efecto abrasivo como polvos de limpieza, detergentes, esponjas metálicas, esponjas duras de fibra, metálicos o similares.

- Limpiar la grifería diariamente con un paño suave (microfibra) húmedo solamente. Para manchas fuertes utilice jabones líquidos y/o shampoo.

La obligación de BRIGGS bajo la GARANTÍA estipulada, será la de reemplazar o reparar los productos que resulten con defectos de fabricación. Esta garantía se otorgará como única y específica, en lugar de toda otra existente, y será exclusivamente para el comprador de un producto con Garantía, comercializado por BRIGGS o sus Distribuidores Autorizados. La GARANTÍA BRIGGS no cubre los gastos de instalación o mano de obra en los que se incurra por reemplazo y/o instalación de productos defectuosos.

### VALIDEZ DE LA GARANTÍA

La GARANTÍA BRIGGS aplica cuando:

- La solicitud de garantía está dentro del tiempo estipulado en la misma.
- En el mantenimiento del producto se utilizan repuestos originales comercializados por BRIGGS.
- El defecto del producto no se debe al desgaste natural de los componentes ni de la apariencia derivada del uso normal.
- Los daños en el producto no han sido ocasionados por una mala instalación como son: Torques (ajustes) excesivos de los elementos de instalación o mangueras estranguladas, mal mantenimiento, mal uso, abuso o descuido en su operación.
- Los productos presenten fallas o daños que no sean resultado de un accidente: explosiones, golpes, incendios o de fuerza mayor.
- Las fallas en el producto no se deben al uso de aguas que contengan altas concentraciones de cloro o de productos relacionados.
- El producto no haya sido afectado por situaciones externas tales como: problemas hidráulicos, baja presión, alta presión, aire en las líneas de conducción.

Para hacer efectiva la garantía USTED debe presentar el producto y la factura en el punto de compra, o enviarlo junto con la factura en el empaque original o uno similar que ofrezca igual grado de protección, a cualquier oficina de EDESA dirigido a Servicio al Cliente, en caso que no haya sido instalado.

Si la grifería ha sido instalada, USTED debe llamar a Servicio al Cliente, quienes le atenderán en el lugar indicado con la presentación de la factura original.

### SERVICIO AL CLIENTE:

1800-SUEDESA (1800-783337)