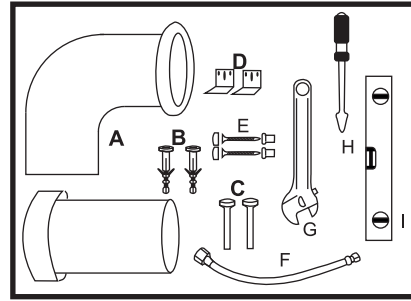


INSTRUCCIONES DE INSTALACIÓN PARA INODORO MULTIDESCARGA

PASO 1:

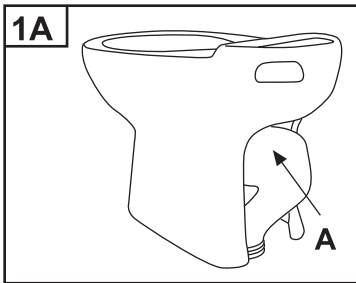
Instrucciones de instalación para el inodoro multidescarga.



Herramientas necesarias

- A: Codo plástico o tubo recto
- B: Tacos plásticos
- C: Tornillos de fijación al piso
- D: Set de anclaje tipo L
- E: Tornillos set de anclaje
- F: Flexible
- G: Llave
- H: Destornillador
- I: Nivel

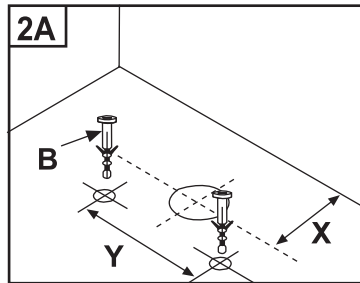
1. DESCARGA AL PISO A 20.5 , 25 Y 30.5 CM



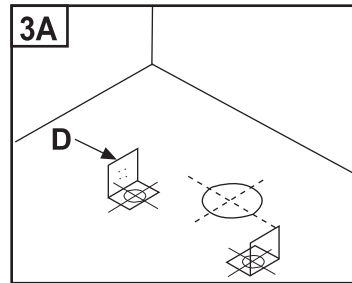
Instale el codo plástico (A) en el conducto de salida de la taza, introduciéndolo 2 a 3 cm. Coloque la taza en el piso haciendo coincidir e introduciendo la goma sello del codo en el tubo del desagüe ubicado en el piso a 20.5, 25 o 30.5 cm del muro (según corresponda) (Fig. 2A(X)).

Coloque el tanque sobre la taza haciendo coincidir las perforaciones de anclaje, coloque la tapa del tanque y verifique que la separación entre el tanque y la pared sea entre 1 a 2 cm.

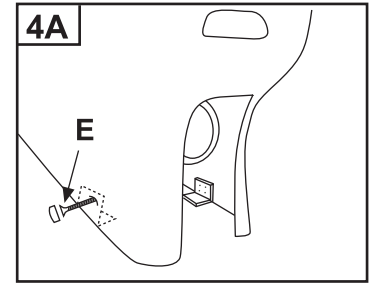
Sin mover la taza retire el tanque y el codo, presente el sistema de anclaje al piso tipo L y marque su ubicación en base a las perforaciones de anclaje de la taza (Fig. 2A(Y)).



Retire la taza e instale los tacos plásticos (B) en el piso. (No suministrados).



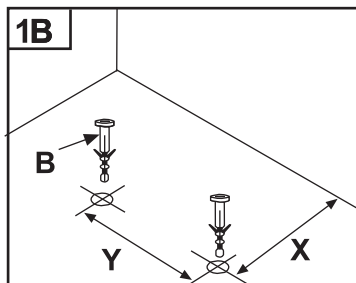
Instale y fije el set de anclaje tipo L (D) sobre los tacos en el piso.



Coloque la taza en su sitio haciendo coincidir las perforaciones de anclaje con el set tipo L en el piso, fije con los pernos y arandelas (golillas) (E).

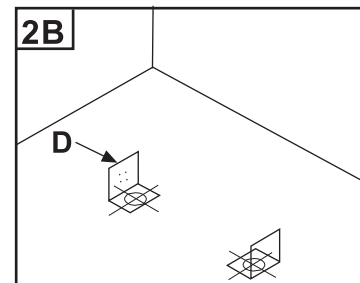


2. DESCARGA AL MURO

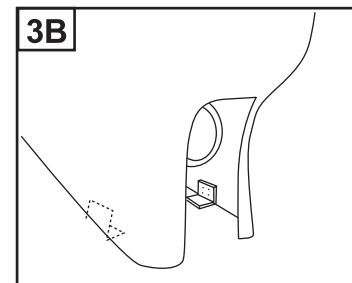


Instale el tubo plástico (A) en el conducto de salida de la taza, introduciéndolo 2 a 3 cm. Coloque la taza en el piso haciendo coincidir el tubo con el desagüe ubicado en el muro. Coloque el tanque sobre la taza haciendo coincidir las perforaciones de anclaje, coloque la tapa del tanque y ubique el inodoro a 1 o 2 cm de distancia entre el tanque y la pared.

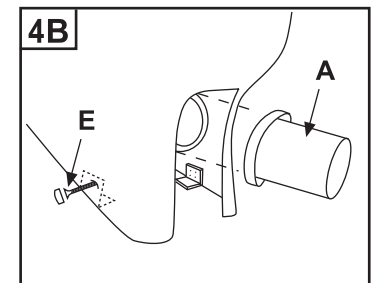
Sin mover la taza retire el tanque y el tubo, presente el sistema de anclaje al piso tipo L y marque su ubicación en base a las perforaciones de anclaje de la taza (Fig. 1B(XY)).



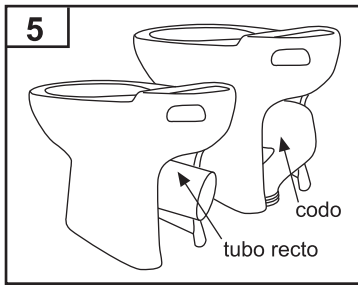
Instale y fije el set de anclaje tipo L (D) sobre los tacos (tarugos) en el piso.



Coloque la taza en su sitio haciendo coincidir las perforaciones de anclaje con el set tipo L en el piso.



Fije la taza al piso con los pernos y arandelas (golillas) (E). Coloque el tubo recto (A) en el conducto de salida de la taza y córtelo al largo requerido.

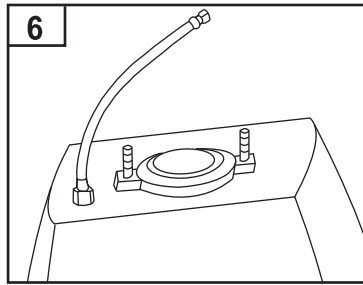


Conecte y selle el codo o tubo recto (según corresponda) al conducto de salida de la taza y desagüe en el piso o muro.

Recomendaciones:

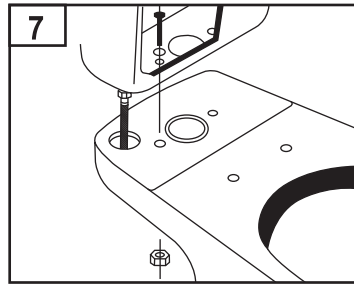
Introduzca el tubo o codo 2 a 3 cm en el conducto de salida de la taza.

No lo introduzca hasta el fondo debido a que se puede dañar y romper la goma sello.

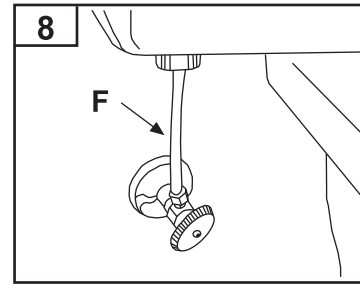


Coloque la goma sello (gasket) en la base del tanque.

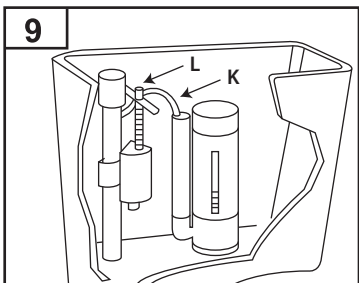
Conecte la manguera flexible en la entrada de la válvula de admisión en la base del tanque.



Coloque el tanque sobre la taza e instale los pernos, arandelas (golillas) y tuercas. Fije atomillando los pernos de anclaje por el interior del tanque y ajuste por la parte inferior de la taza, independiente a cual sea el diseño de la tuerca de fijación.



Conecte la línea de abastecimiento (F). Apriete a mano solamente.



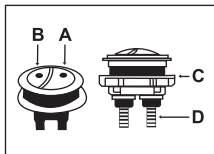
Para una máxima eficiencia, regule el nivel del agua del tanque, con el tornillo (L), hasta la marca del nivel del agua (water line) ubicada en la pared trasera interior del tanque o en el tubo de rebalse de la válvula de descarga.

Coloque la manguera de relleno (K) en el tubo de rebalse (solo en el caso que el fitting incluya manguera de relleno).

PASO 2: INSTRUCCIONES DE INSTALACIÓN PARA SISTEMA DE VÁLVULA DUAL

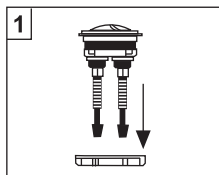
¿Qué es el sistema de Válvula Dual?

Es un sistema de descarga amigable con el medio ambiente que permite al usuario escoger entre una descarga completa o una descarga conservadora, pero efectiva para uso liviano o desperdicios líquidos. Bueno para el presupuesto y el medio ambiente. La Válvula de Descarga Dual aporta a la campaña continua de mejorar nuestro mundo.

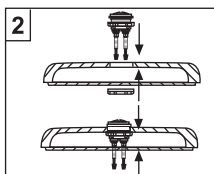


Partes del pulsador

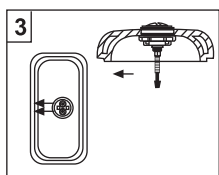
- A: Botón de descarga total
- B: Botón de media descarga
- C: Tuerca de fijación
- D: Tarugos



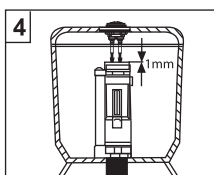
Retire la tuerca de fijación del pulsador.



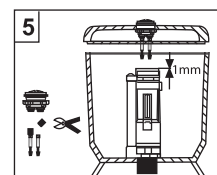
Inserte el pulsador a través de la perforación de la tapa del tanque y ajuste la tuerca de fijación por debajo de éste.



Verifique que ambos tarugos queden paralelos a la tapa, ubicando siempre el botón de descarga completa al lado derecho del producto.



Coloque la tapa sobre el tanque y verifique que los tarugos queden a 1 mm de distancia de la superficie de la válvula interior.



En el caso que los tarugos no estén a la distancia adecuada, regúlelos a la altura correspondiente.

ADVERTENCIA

- + No utilice productos abrasivos, que puedan dañar las piezas, o rayar y opacar la superficie del pulsador.
- + Limpie la superficie del pulsador con soluciones jabonosas neutras o solamente agua.
- + No coloque objetos pesados sobre la tapa del tanque, que dejen accionado de forma permanente el pulsador.

CODIGO: 661721

CHILE



www.Fanaloza.cl
www.BRIGGS.cl



GARANTÍA

El producto que acaba de adquirir está garantizado de por vida. En caso de defectos de fabricación, repararemos la falla del producto o efectuaremos su reemplazo sin costo para usted. Esta garantía comprende sólo las partes y piezas de porcelana y se encuentra limitada a defectos funcionales de fábrica, no siendo aplicable, entre otros, al desgaste natural del producto, a una incorrecta instalación y a daños provenientes de sustancias abrasivas, corrosivas o explosivas. Para hacer efectiva la garantía, se requiere presentar el producto junto al comprobante de compra en las oficinas del fabricante y/o distribuidor.

ECUADOR

SERVICIO AL CLIENTE

1-800-783337

CUSTOMER SERVICE

www.briggs.com.ec